



安徽文达信息工程学院
Anhui Wenda University of Information Engineering

2019年毕业生就业质量年度报告

2019年12月

万 万
2019 万
2019 万 产
2019 万 一万 万
2019 万 万
2019 万 万
党 2019 万 万
万 万 万
万 万
一万
一万
业
党 万 万 予
万
万 万 万
万 万 万
万 万
万 万 万
万 万
万 万
万 万 业
万
万 产
万 万 产
万 万
产 万
产 万
万 万

4A

1 产

伍

10

2

产

1

1

万

3

业

1

万 万

万 万

2013

万

2017

万

万 万

万

万

万 万

2019

万

万

2019

8

31

万

95.92% 一

万

97.12%

万

96.42%

五

五万

五万

一万 五 万
产
产 产

产

万 万 万 产
代

2019 万 万

2019 万 万

3000 仪 80.5%

2019 万 万

2019 一 万 万

万 万

万

			(%)
1		3011	99.14%
2		13	0.43%
3		7	0.23%
4		6	0.20%
5	三	6	0.20%
6		5	0.16%
7	三	5	0.16%
8		5	0.16%
9		5	0.16%
10		4	0.13%
11		3	0.10%
12		2	0.07%
13		1	0.03%

2019 万 产

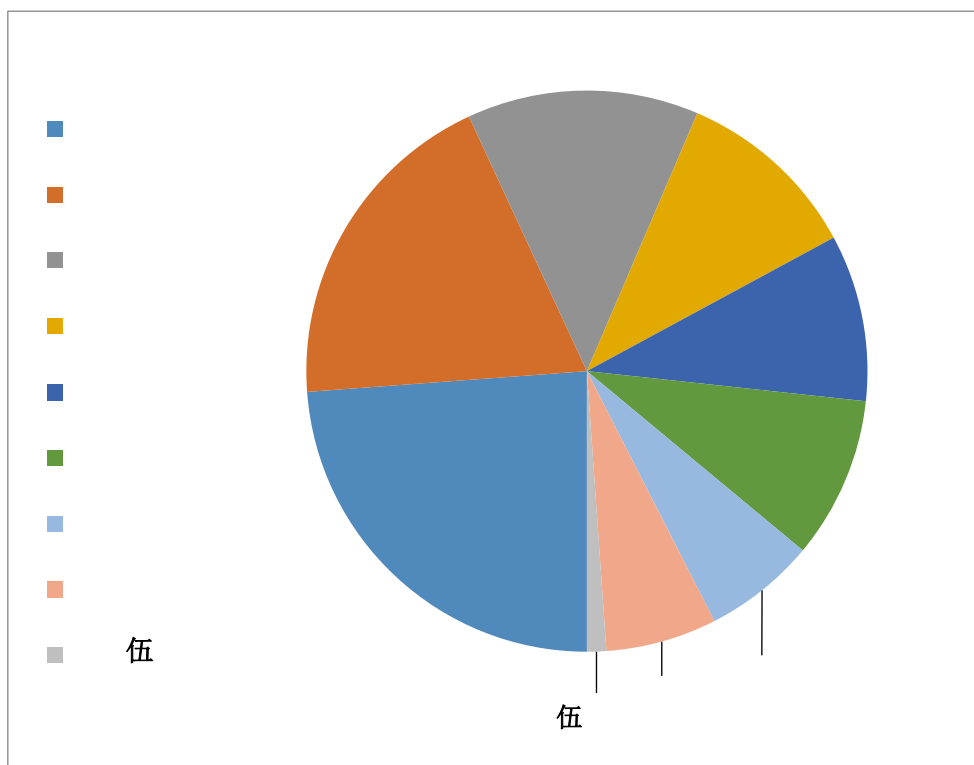
万 业 产
 产 产 产
 产 产 产
 产 伍 产

万 产

		万 产	万	产
		238	612	19.92
	一	374		
		301	325	10.58
	一	24		
		284	284	9.24
	一	34		
		489	726	23.63
	一	237		
		107	195	6.35
	一	88		
		243	407	13.24

	一	164		
		67	197	6.41
	一	130		
		134	293	9.53
	一	159		
伍			34	1.11

万 产



2019 万 一万 万

万 一万 一 一万
万 一

万 万

万 万

万 一万 万

	一万	万 产	万产 产	一万 万
		68		98.53%
		76		92.11%
	代	94	88	93.62%
	代	106	100	94.34%
		102	102	100%
		60		100%
		106	99	93.40%

		97	95	97.94%
		101	100	99.01%
		58	56	96.55%
伍		19	16	84.21%
		15	15	100.00%
万		3073	2963	96.42%

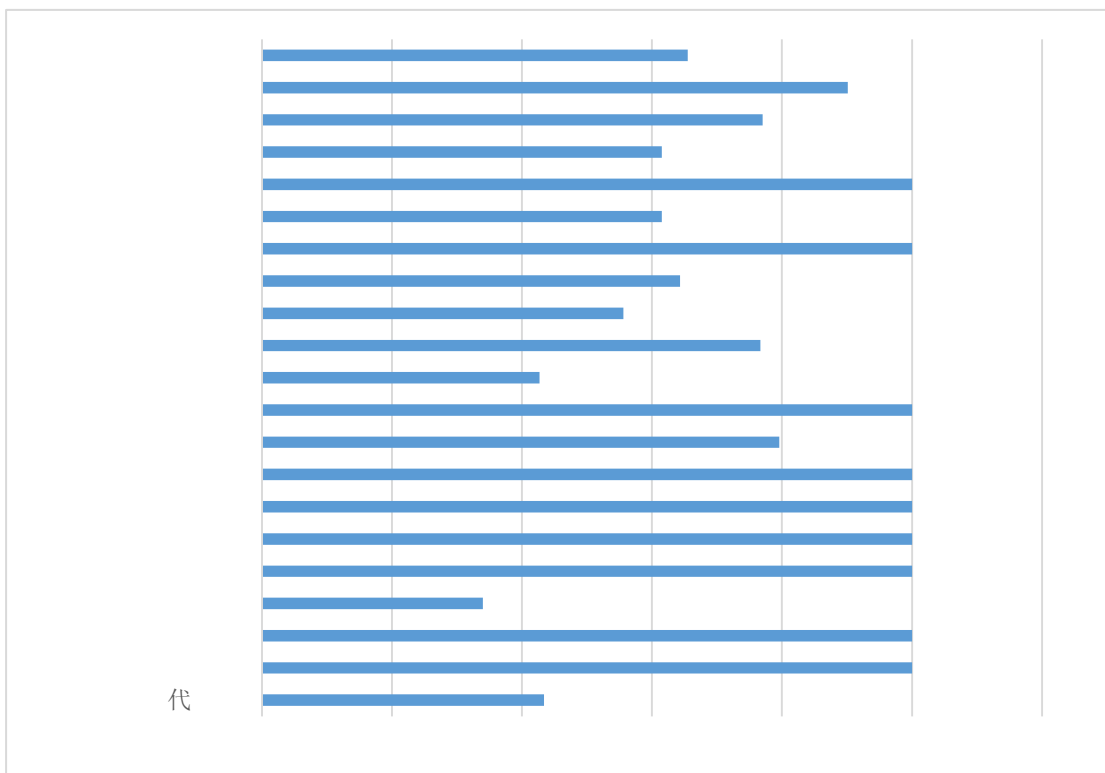
万 一万 一万
产
万

万 一万 万

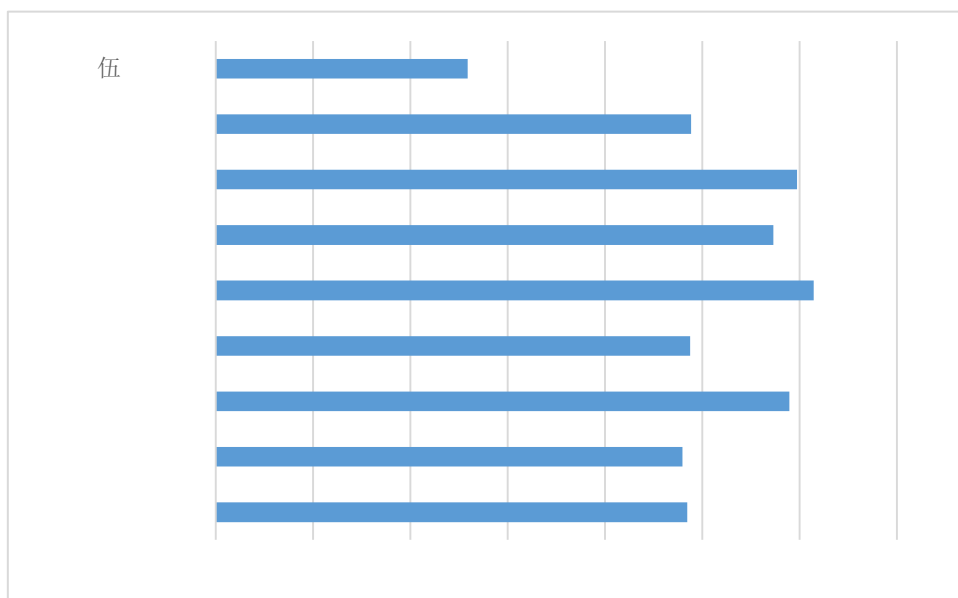


万 万

万 一万 万 一



万 万



2019 万 万

万 万

万

万

万

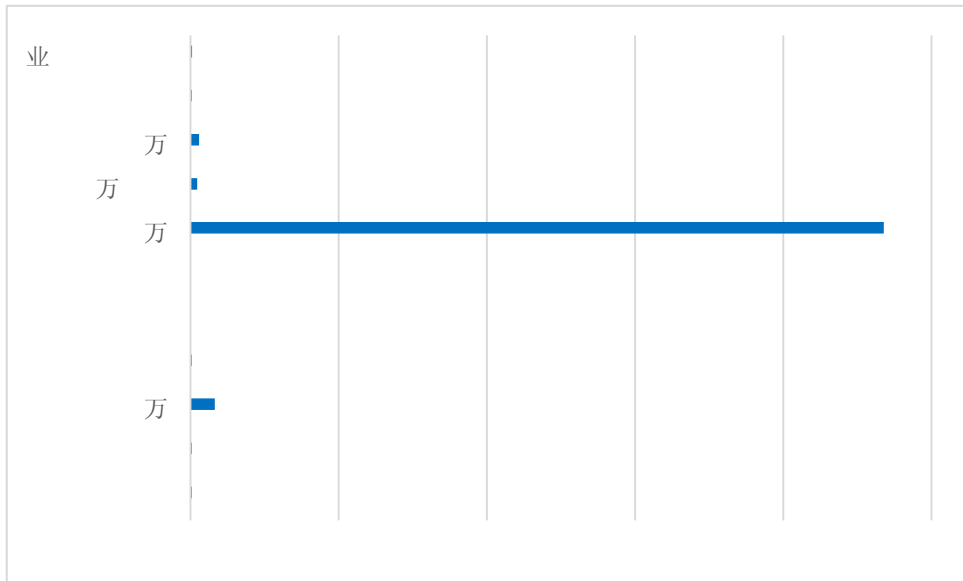
万

万 万

万	产	产	万	万
---	---	---	---	---

万 万

万 万



党 2019 万 万

万 万

万 万 业 万产

万 万

	万	万产	
万	产	产	产
万	业 万 产	业 产 产 产	
		业 产	
		业 产	
		产	
万			

万 万

万 万 万

万

	产		产
	4		1
	2		1
	8		1
	4		1
万	7		2
	2	万	1
万	1		2
业	1		1
业	1		

万 万

	万	44	0	0%
		127	2	1.57%
		72	2	2.78%
		84	3	3.57%
		28	0	0%
		52	2	3.85%
		67	2	2.99%
		17	0	0%
		26	1	3.85%
		87	2	2.30%
		37	0	0%
		97	2	2.06%
		101	1	0.9%
		58	2	3.45%
伍		19	3	15.79%
		15	0	0%
		3073	110	3.58%

万 万 万 万

万 万

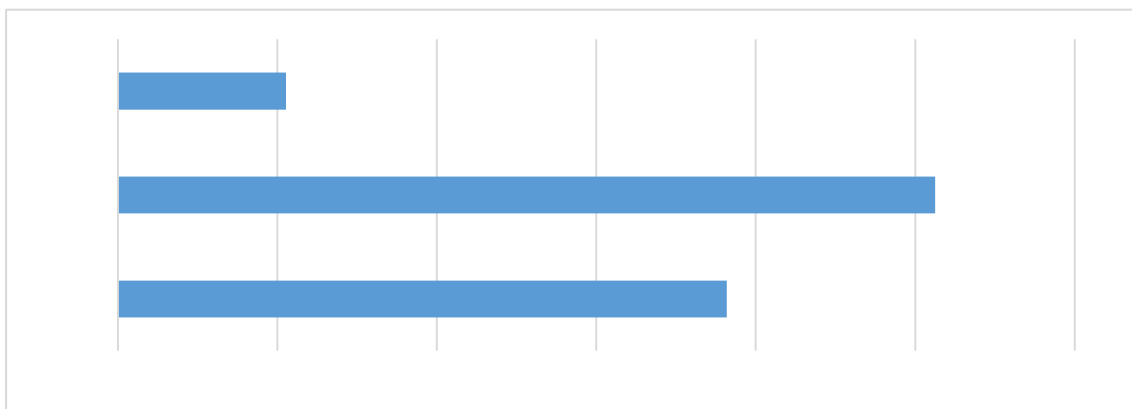
万 万 万

万 万

万 万

万

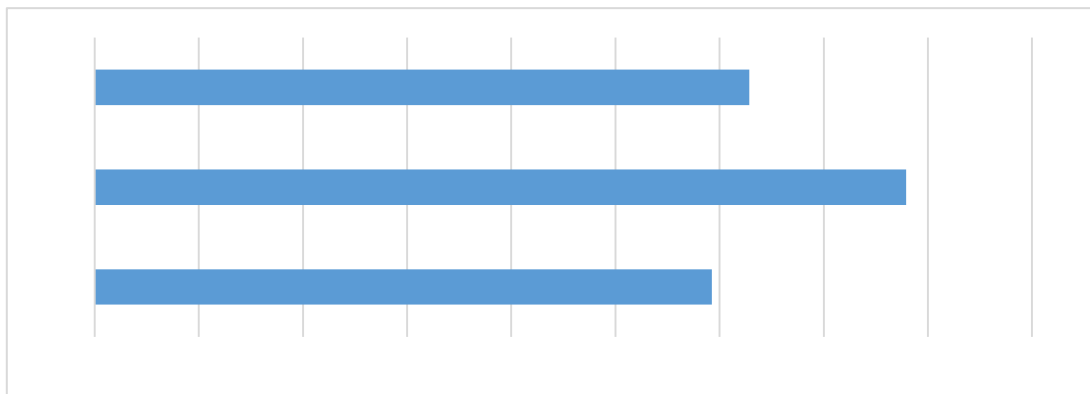
万 万



一万

万 一万

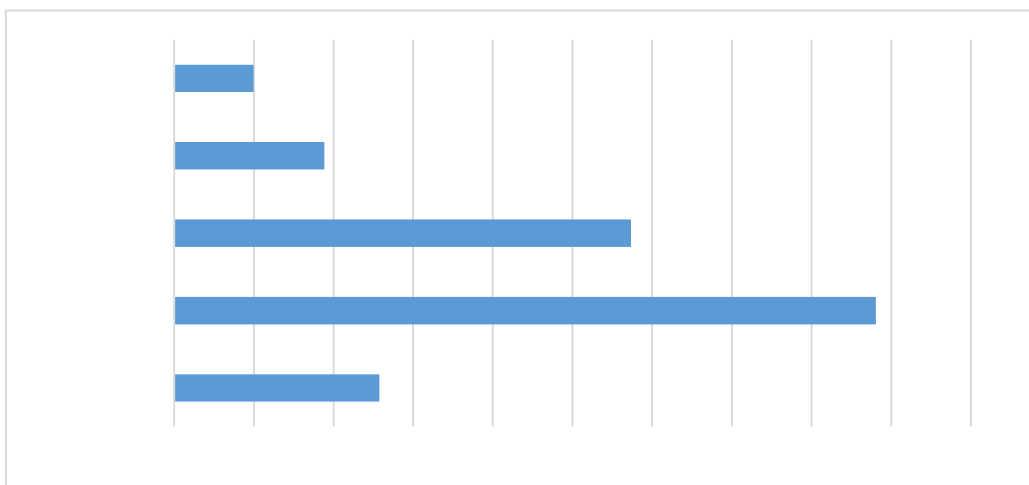
万 一万



万

万

万

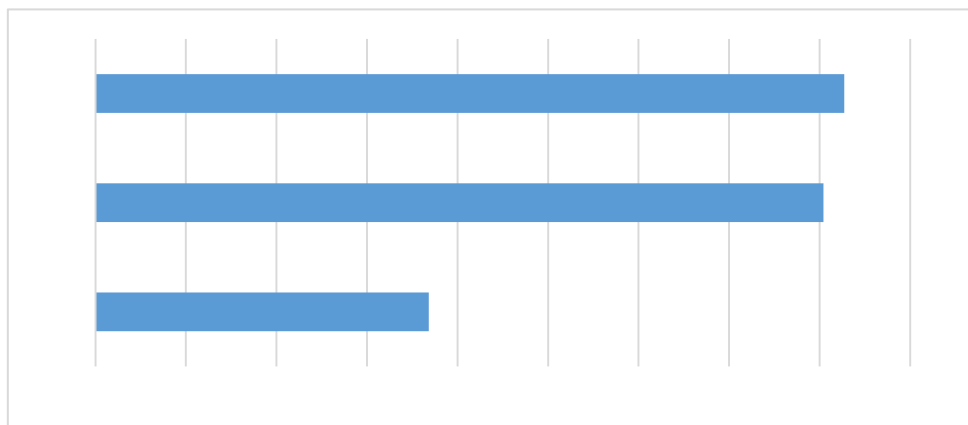


一万

万 一万

一万

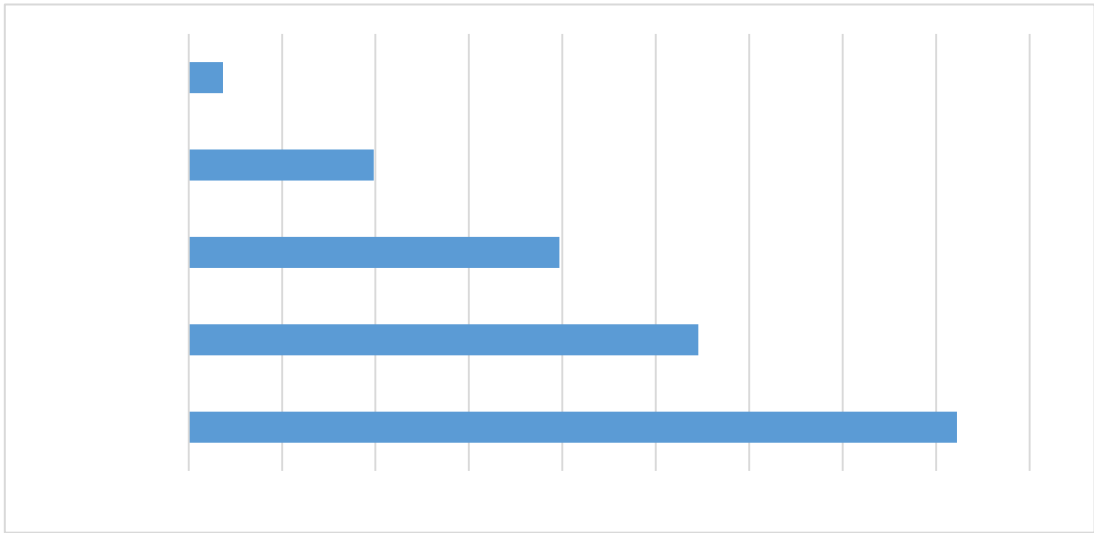
万



业

万

一万



万

万

产

万

万

代

万

万

业

万

万

万

万 万 万

万

万

万 万

万

业

万

万

万

万

万

万

万

万

万

万

万 一

万

万

万

万

万

万

万

万

万

产

(

万

万

(

产

万

万 万
 万 万
 万 一万 产
 万 万 万
 万 万 万 业
 产 一 产 产
 产 产 万
 万 伍
 万 万 万
 万 一万
 万 57 业
 一 40 万
 万 2019 10 17
 120 产 6000 万

伍
 伍
 产 产
 4. 万 QQ 万
 万 产
 产 万 产

产 万 产
万
万 万 万
万 万
一万 万
一万 产 万 产 一万 万
万 产 万 产 万
万 万
万 万 一
万 万 一
产 业 产 万 产 万 万
产 万 万 万 万 业
万
一万 万 万 万
万 伍 万
万 产 万 产 万
万

万 万 万

党 万

万 万

产 万 万

万 万 万 万 万

万

产 万 万

万 万 万

万 万 万

万 万 万

万 万 万 万 万 万

一 万 万 万

万 万 万 万 产

万 万 万

产 产 万 万

万 万 万

万 万

万

万

万

万 业

万 万

万 万

万

万 万

万

万

万

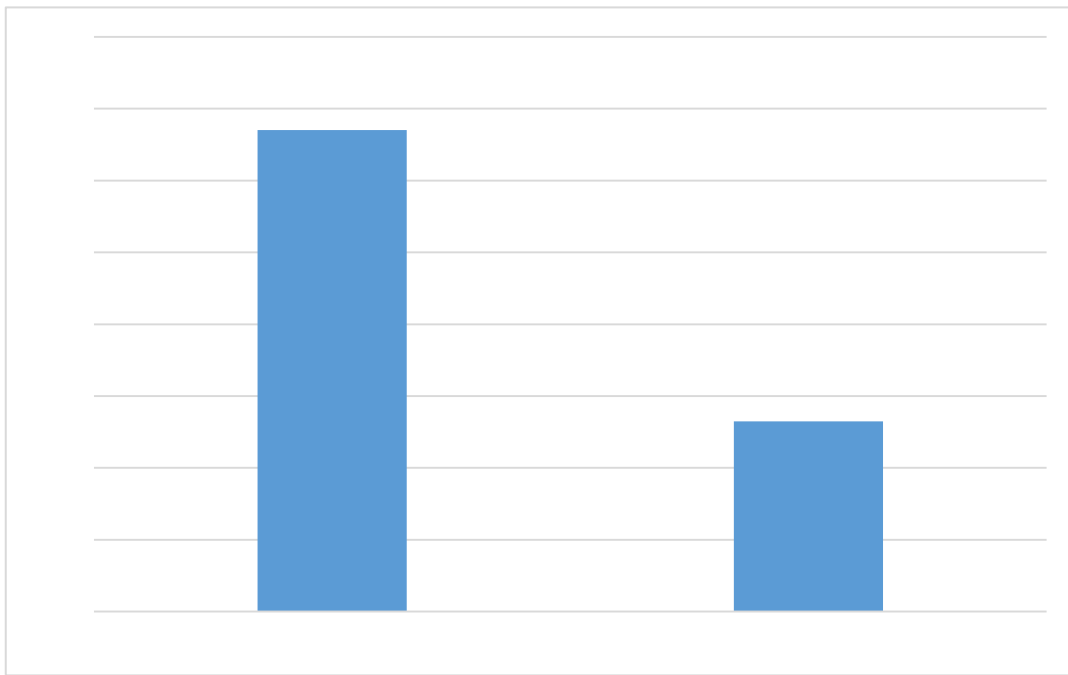
万

产

万 万

万

产



万 万

万 万



万

产

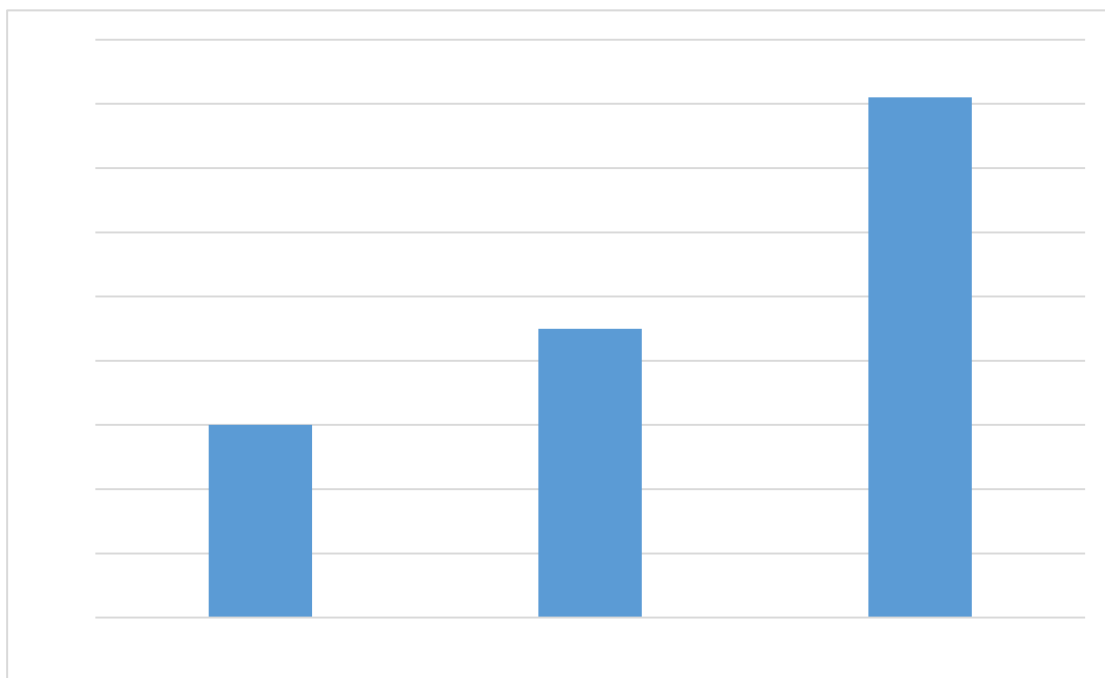
万

(

万

万

/



万

产

万

万

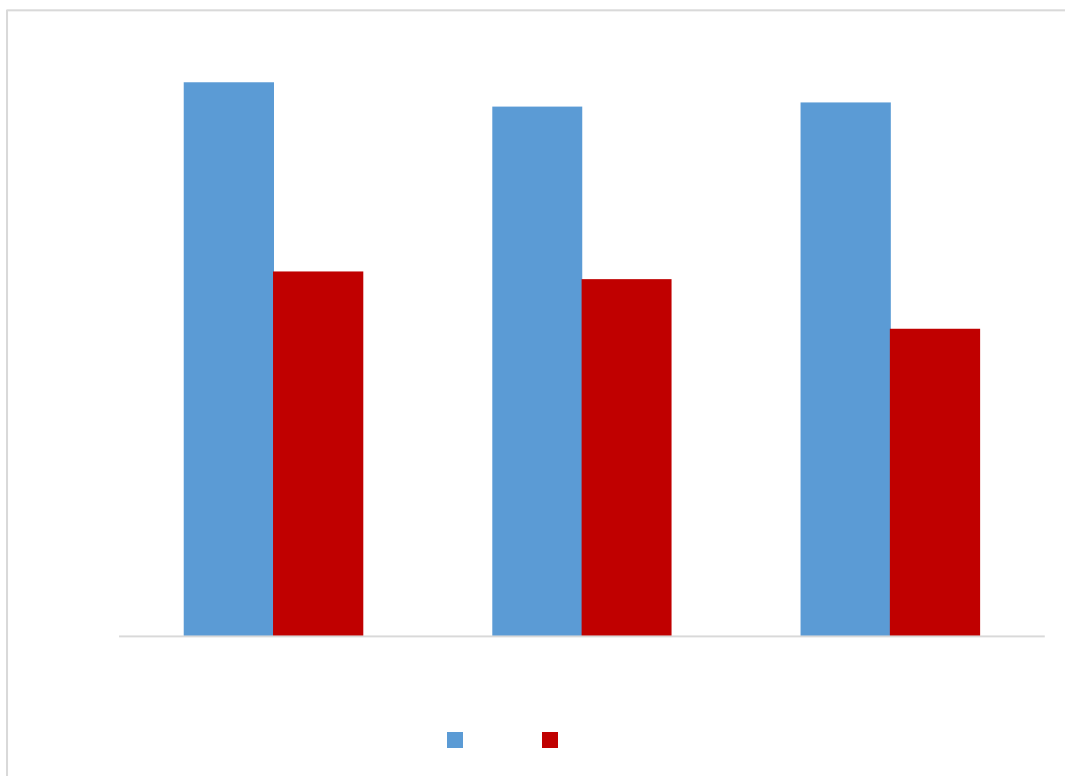
万

产

万

万

万 万



万 万

产

万

万

万

万

万

万

(业

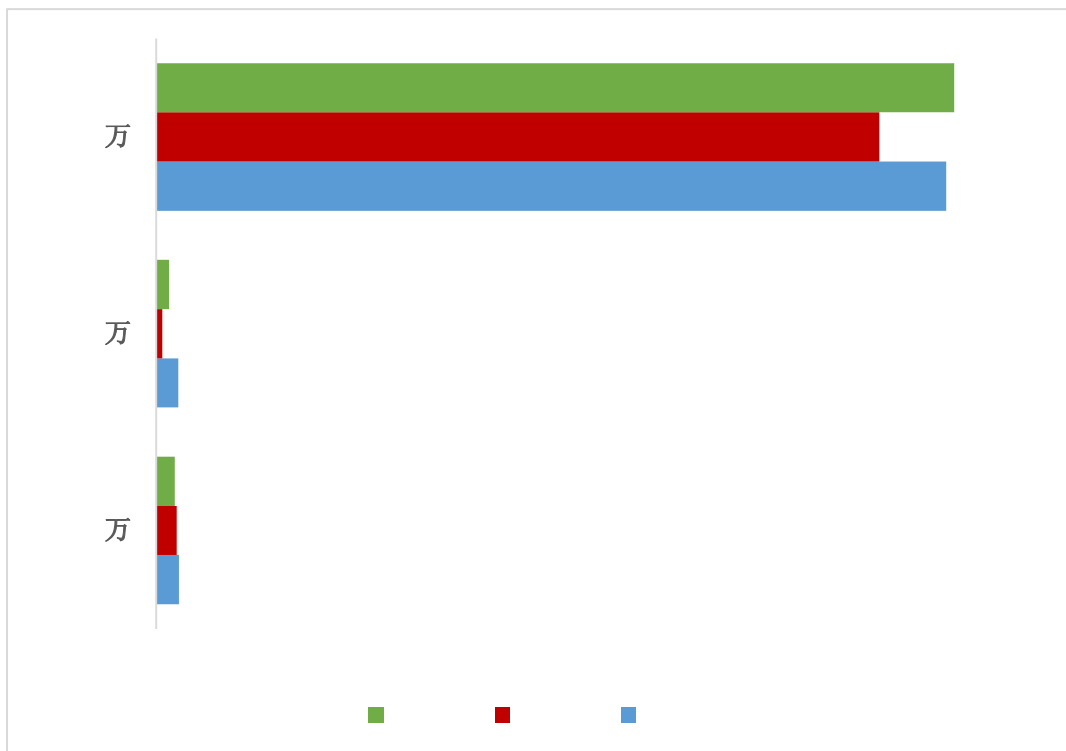
万

万

业

万

(
万 万 五 万
万 万
万 万



万 万

伍 代 万 万 万 万
 万 业 万 万
 万 一万

人 伍 五万 五
 万 人 五万

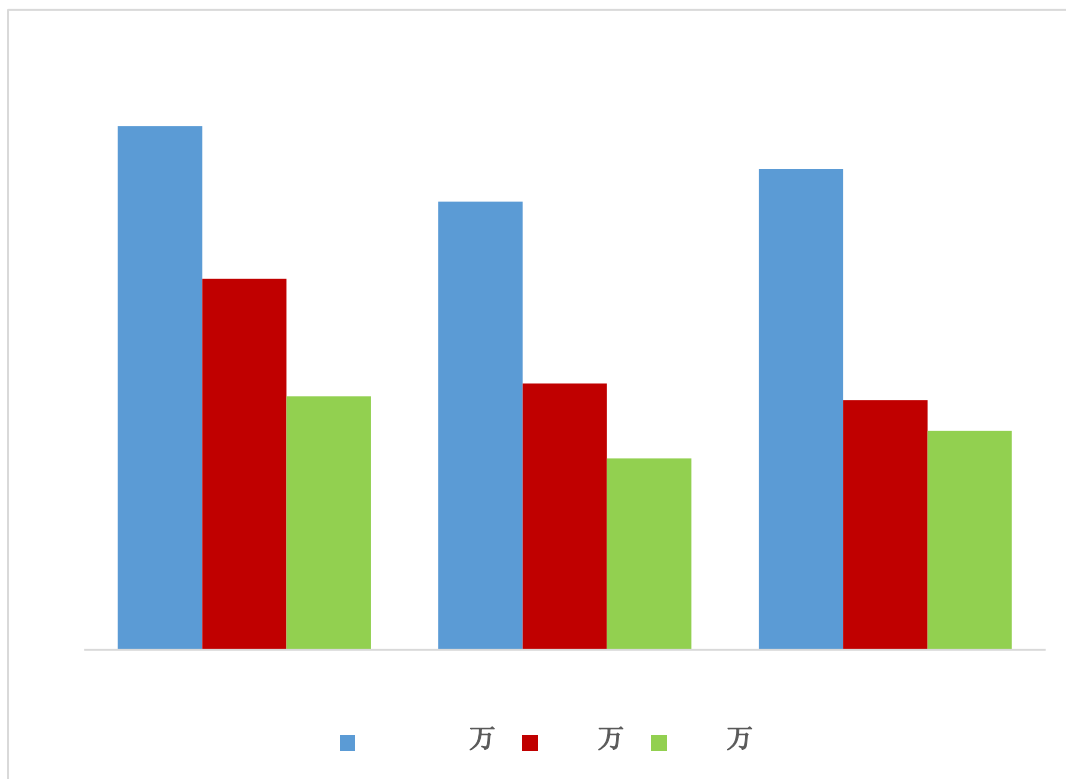
万 万 万 五 伍
 万 万 产 伍 万 万

万

万

万 万 万

产



产

产 万

产 万

产 万

万 产

产 万

产 万

万 万

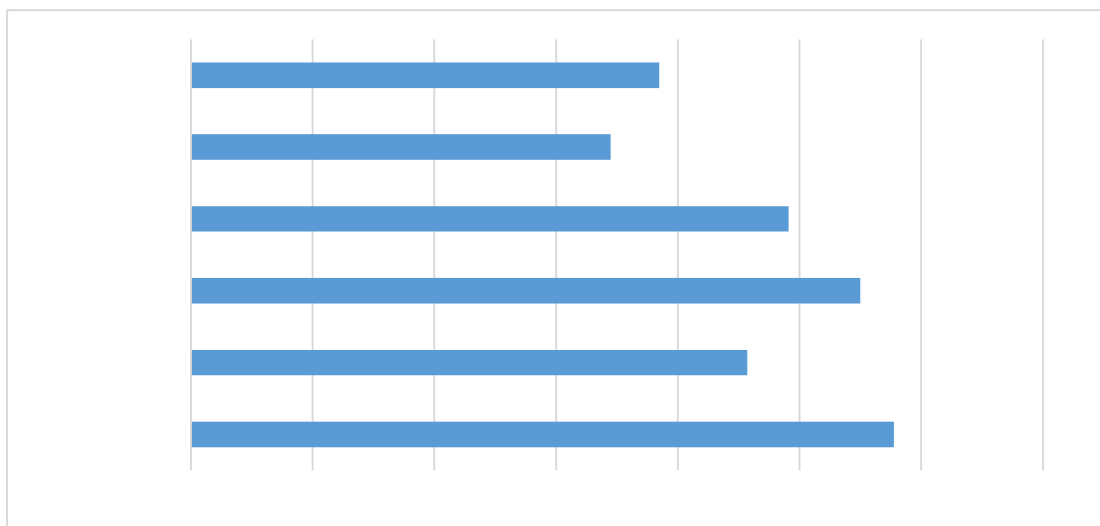
万

万

产 万

产

万



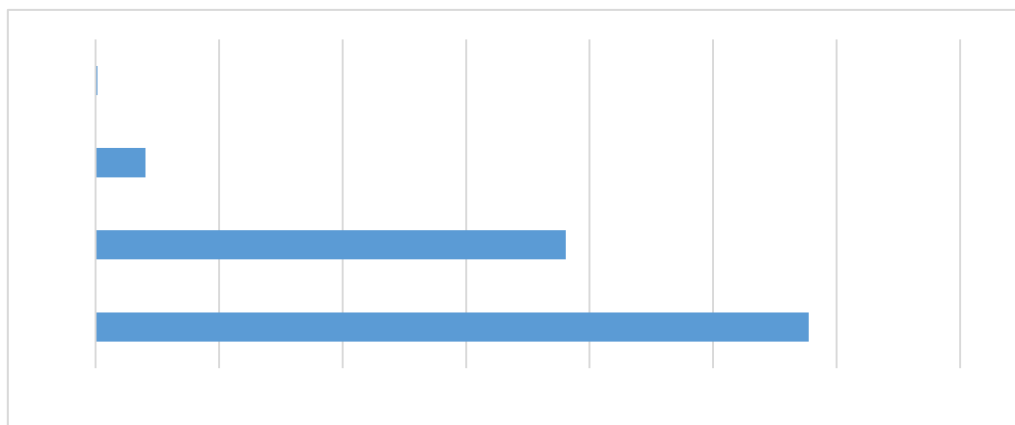
万

产

产

产

产

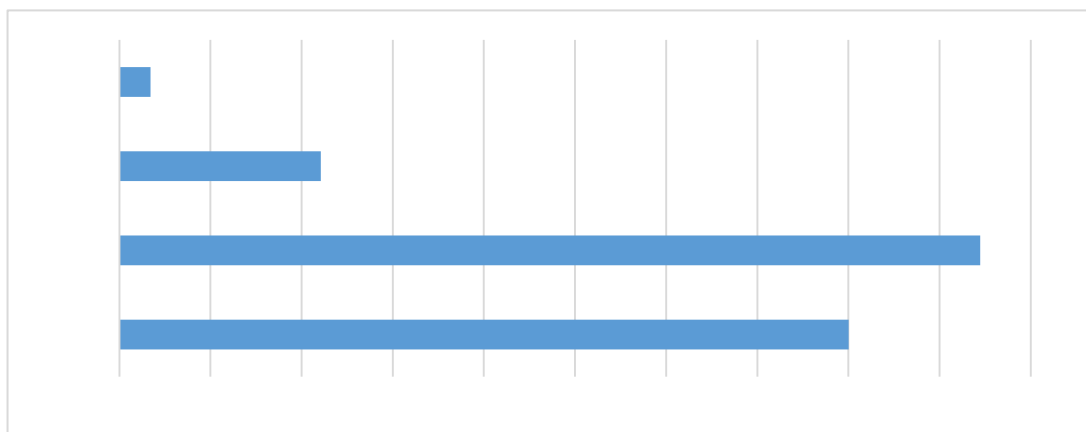


产 产 一万
产

业

万

万



万

一万

代

万

万 万

万

一万

万

万

万

一万

一万

一万

业

一万

万

万

万

一万

一万

一万

一万

万

五万

万

五万

五万

产

(

伍

一万

伍

一万

伍

一万

(

一万

一万

(

一万

一万

万 万

一万

	一万		一万	一万	一万	一万
2017	60	3758	46			
2018	60	4289	56	产 万	万	
2019	68	4450	57	五		

五 产
产 产 产
产 产 产
五
产
一万产 ()
产 产 万 ()
万 万 万 (五
万 万 万 五
(五万 万

产

产

产

万

产

万

产

万

产

产

产

产

万

万 万

万

万

万

万

值

万

万 万

万

万

万

一万

万

万

(

万

万

万

万

万(

万

万

万

万

